



Routeur WiFi AC1200 bi-bande

4 antennes pour une meilleure
couverture WiFi AC



Archer C50



WiFi bi-bande 867
Mbps + 300 Mbps†



Plusieurs Modes : Routeur/
Point d'Accès / Répéteur



4×
antennes
5dBi

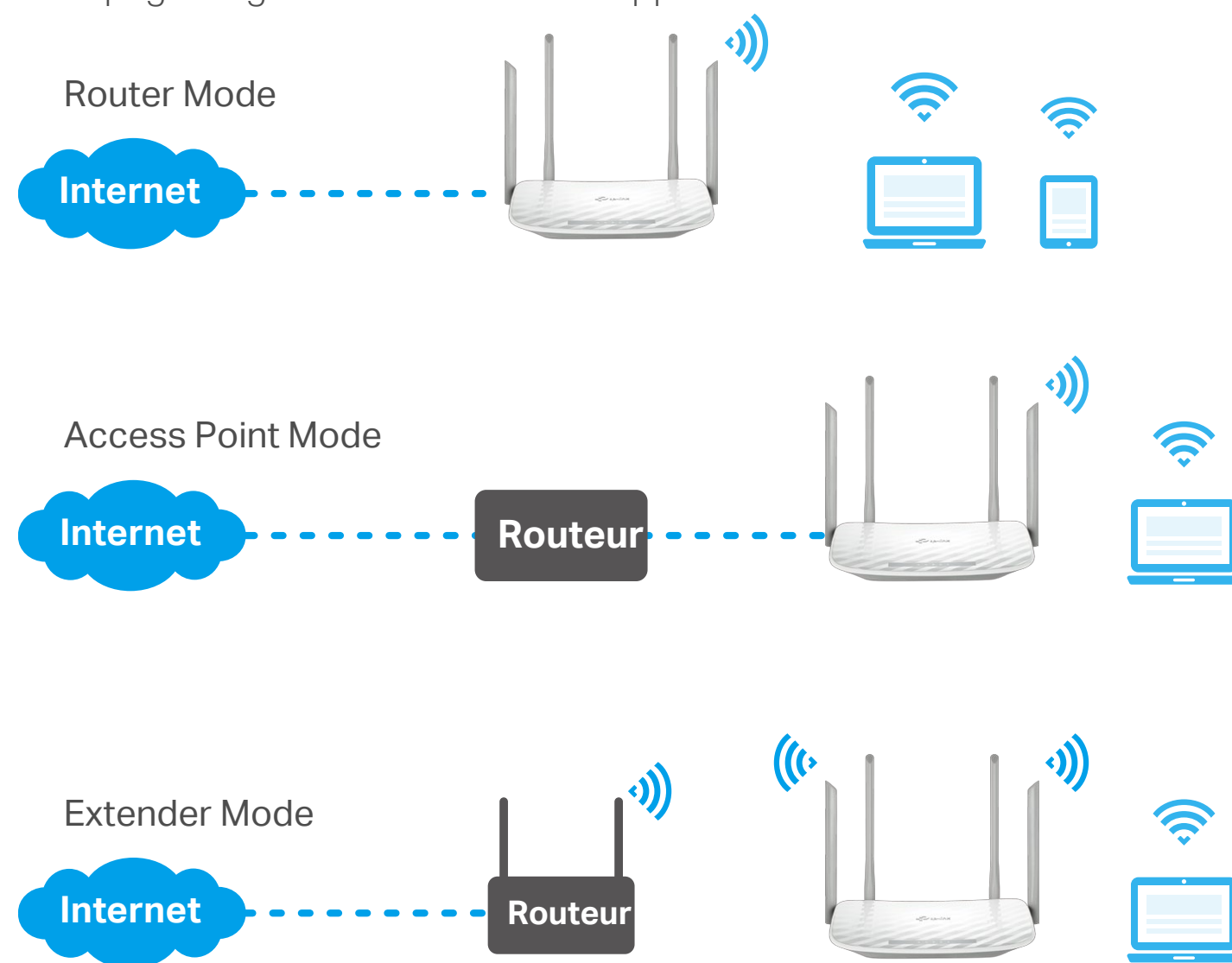


WiFi plus
rapide avec
MU-MIMO‡

Points forts

Multi-Modes

En plus de servir de routeur WiFi, ce routeur peut également fonctionner comme un point d'accès sans fil ou un prolongateur de portée, vous offrant la flexibilité dont vous avez besoin dans toutes les situations. Le mode peut être facilement configuré dans la page de gestion Web ou dans l'application Tether.



4 Antennes & Beamforming pour une couverture maximale

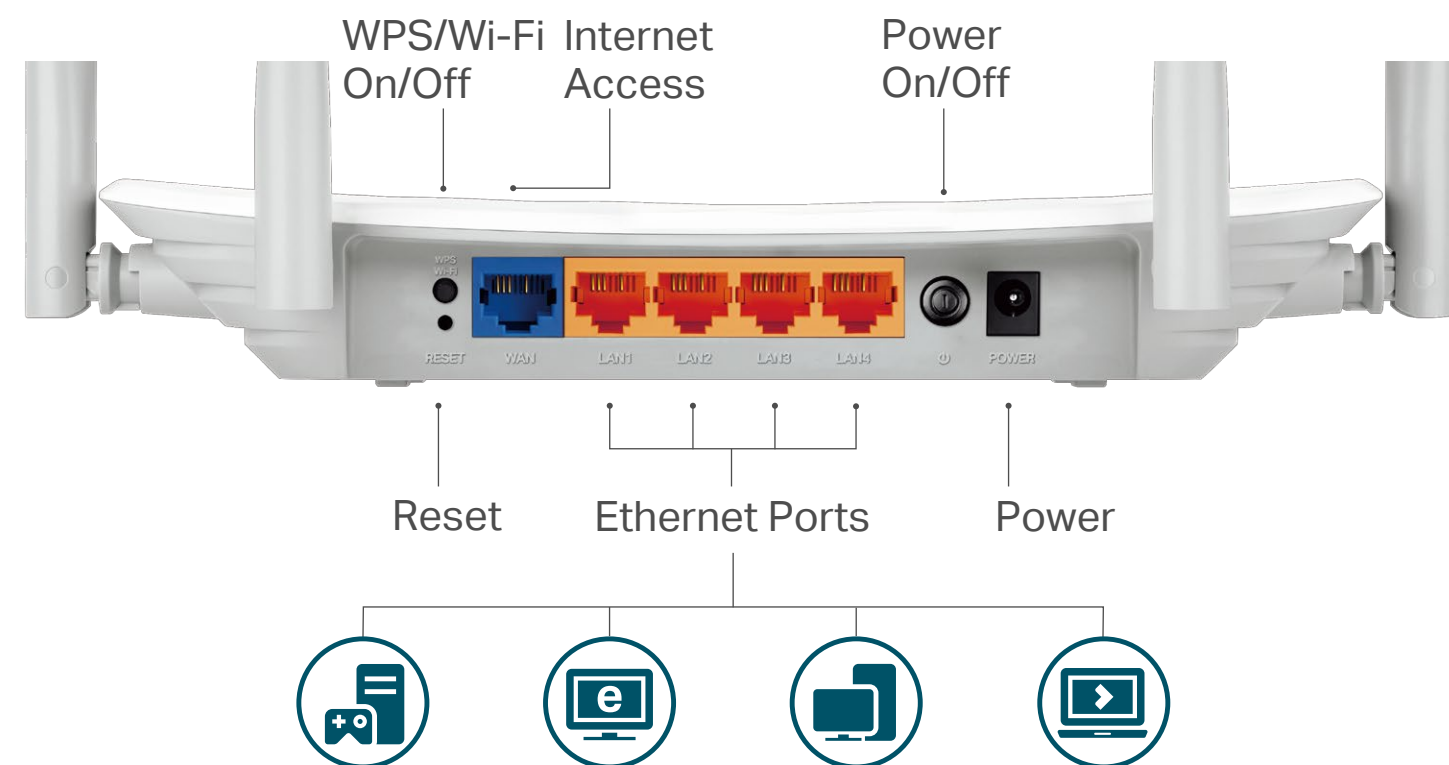
Équipé de quatre antennes externes, l'Archer C50 crée des réseaux plus puissants et plus fiables pour que tous puissent en profiter chez vous. La technologie de formation de faisceaux concentre le signal Wi-Fi vers vos appareils connectés, offrant une meilleure portée Wi-Fi et des performances réseau.



Points forts

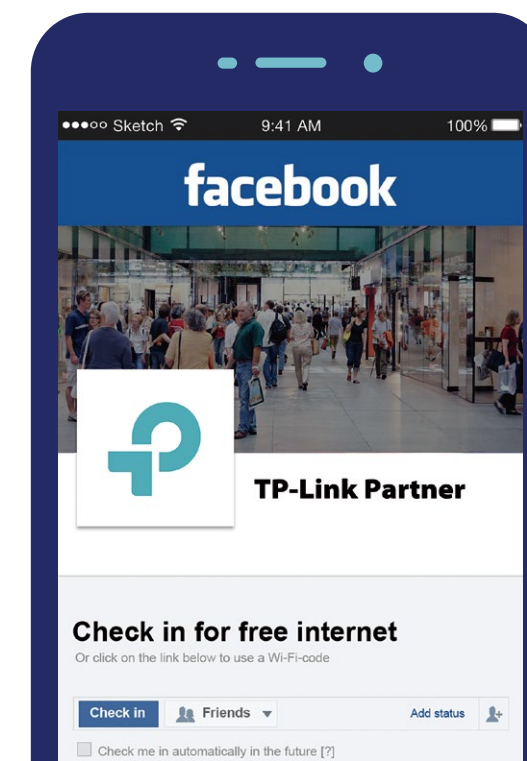
Fast Ethernet

Profitez de connexions filaires rapides et fiables pour les jeux et le streaming dans la meilleure qualité.



Facebook Wi-Fi: Efficient Guest Authentication

Le portail captif présente aux appareils une méthode d'authentification pratique et conviviale pour accorder un accès Wi-Fi. Partagez facilement votre compte Facebook avec toute personne qui se connecte à votre réseau.

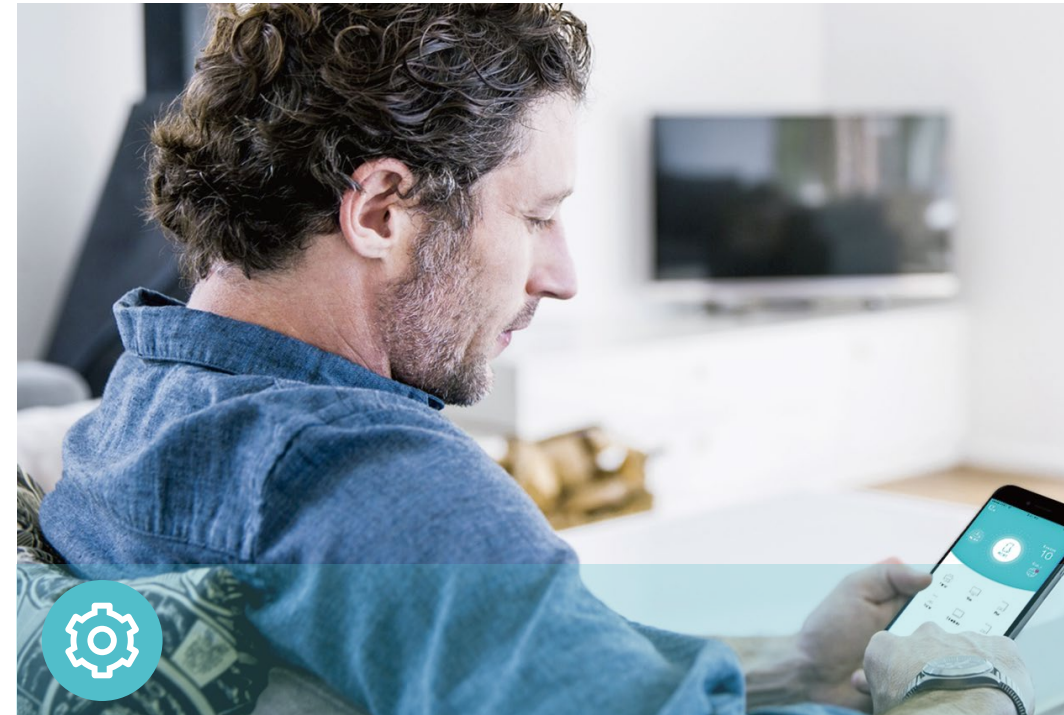


Fonctions



Fiabilité

- Vitesse sans fil ultime - Une vitesse Wi-Fi de 300 Mbps sur 2,4 GHz et une vitesse Wi-Fi de 867 Mbps sur 5 GHz répond à vos besoins Internet quotidiens
- MU-MIMO - Transfère simultanément des données vers plusieurs appareils
- Contrôle de la bande passante - Attribuez à vos appareils préférés plus de bande passante
- IPTV - Prend en charge le proxy IGMP / Snooping, le pont et le tag VLAN pour optimiser le streaming IPTV



Facile à utiliser

- Interface utilisateur Web intuitive - Assure une installation simple et rapide sans tracas
- Chiffrement rapide - Établissez une connexion sans fil sécurisée rapidement et facilement en appuyant sur un bouton WPS
- Gestion sans tracas avec l'application Tether - Vous permet de gérer vos paramètres réseau avec votre smartphone
- Facebook WiFi - Fournissez une authentification efficace des invités et partagez votre page Facebook avec toute personne qui se connecte à votre Wi-Fi.



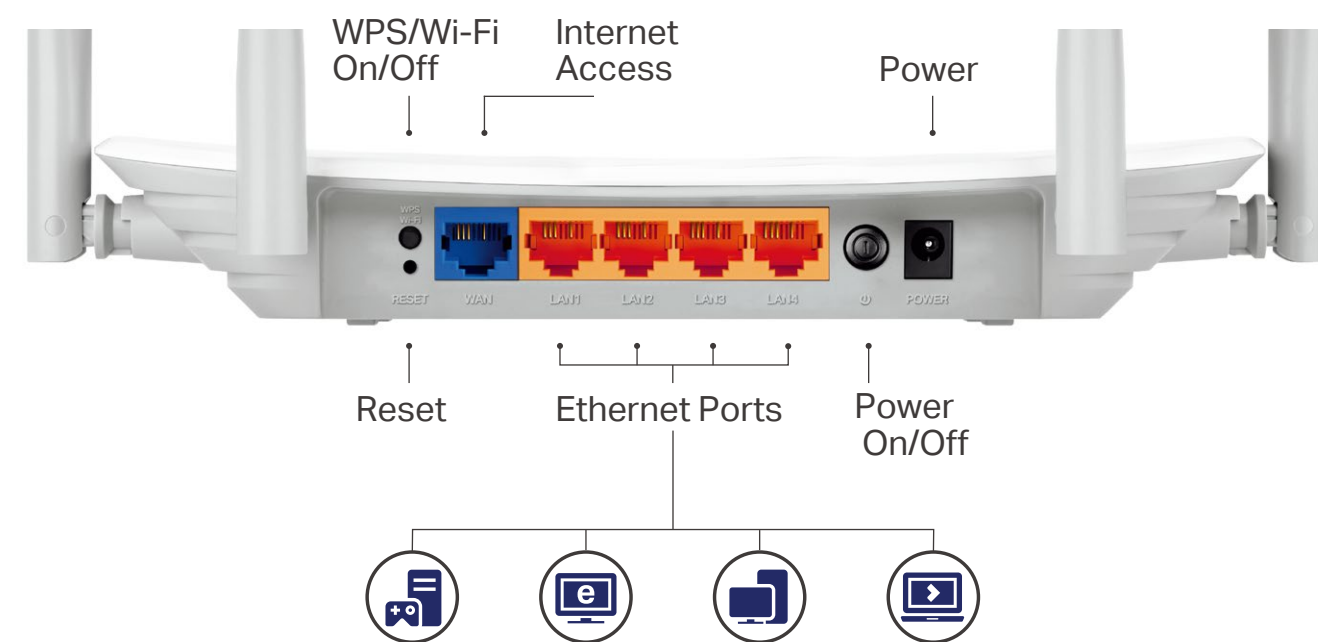
Sécurité

- Défense active - Les chiffrements WPA-PSK / WPA2-PSK offrent une protection active contre les menaces de sécurité
- Réseau invité - Fournissez un accès séparé pour les invités tout en sécurisant le réseau
- Contrôle d'accès - Établissez une liste blanche ou une liste noire pour autoriser ou empêcher certains appareils d'accéder à Internet
- Contrôle parental - Gérez quand et comment les appareils connectés peuvent accéder à Internet

Spécifications

Hardware

- Ethernet Ports: 4*10/100 Mbps LAN Ports, 1*10/100 Mbps WAN Port
- Buttons: Reset Button, Power On/Off Button, WPS/Wi-Fi On/Off Button
- Antennas: 4 Fixed Omni Directional Antennas
- External Power Supply: 9VDC/0.85A
- Dimensions (L x P x H): 230 x 144 x 35 mm



WiFi

- Wireless Standards: IEEE 802.11ac/n/a 5 GHz, IEEE 802.11b/g/n 2.4 GHz
- Frequency: 2.4 GHz and 5 GHz
- Signal Rate:
 - 5 GHz: Up to 867 Mbps
 - 2.4 GHz: Up to 300 Mbps
- Transmission Power:
 - CE EIRP: <20dBm(2.4GHz) <23dBm(5GHz)
 - FCC: <30dBm(2.4GHz & 5GHz)
- Reception Sensitivity:
 - 5 G:
 - 11a 54M:-77dBm;
 - 11ac VHT20 MCS8:-72 dBm;
 - 11ac VHT40 MCS9:-68 dBm;
 - 11ac VHT80 MCS9:-63 dBm;
 - 2.4 G:
 - 11g 54M:-76 dBm;
 - 11n HT20 MCS7:-74 dBm;
 - 11n HT40 MCS7:-71 dBm;
- Wireless Function: Enable/Disable Wireless Radio, WMM, Wireless Schedule, Wireless Statistics
- Wireless Security: 64/128-bit WEP,WPA / WPA2,WPA-PSK / WPA2-PSK encryption

Spécifications

Software

- WAN Type: Dynamic IP, Static IP, PPPoE, IPTV, PPTP (Dual Access), L2TP (Dual Access), Bigpond
- DHCP: Server, DHCP Client List, Address Reservation
- Quality of Service: WMM, Bandwidth Control
- Port Forwarding: Virtual Server, Port Triggering, UPnP, DMZ
- Dynamic DNS: DynDns, NO-IP, Comexe
- Access Control: Parental Controls, Local Management Control, Host List, White List, Black List
- Firewall Security: DoS, SPI Firewall, IP Address Filter/MAC Address Filter, IP and MAC Address Binding
- Protocols: IPv4, IPv6
- Management: Access Control, Local Management, Remote Management
- Guest Network: 2.4 GHz Guest Network, 5 GHz Guest Network, Facebook Wi-Fi

Autres

- Certification
CE, RoHS
- System Requirements
Microsoft Windows 10/8.1/8/7/Vista/XP/2000/NT/98SE, MAC OS, NetWare, UNIX or Linux
Internet Explorer 11, Firefox 12.0, Chrome 20.0, Safari 4.0, or other
Java-enabled browser
Cable or DSL Modem
Subscription with an internet service provider (for internet access)
- Environment
Operating Temperature: 0°C~40°C
Operating Humidity: 10%~90% non-condensing
- Package Contents
Wireless Router Archer C50
Power Adapter
RJ45 Ethernet Cable
Quick Installation Guide



For more information, please visit

<http://www.tp-link.com/en/products/details/Archer-C50.html>

or scan the QR code left

Specifications are subject to change without notice. TP-Link is a registered trademark of TP-Link Technologies Co., Ltd. Other brands and product names are trademarks or registered trademarks of their respective holders. No part of the specifications may be reproduced in any form or by any means or used to make any derivative such as translation, transformation, or adaptation without permission from TP-Link Technologies Co., Ltd. Copyright ©2020 TP-Link Technologies Co., Ltd. All rights reserved.

*Maximum wireless signal rates are the physical rates derived from IEEE Standard 802.11 specifications. Actual wireless data throughput and wireless coverage are not guaranteed and will vary as a result of network conditions, client limitations, and environmental factors, including building materials, obstacles, volume and density of traffic, and client location.

†Use of MU-MIMO requires clients to also support MU-MIMO.

www.tp-link.com

TP-Link AC1200 Dual Band Wi-Fi Router Archer C50